

**ESTRATTO DAL VERBALE DELLE DELIBERAZIONI DELLA  
GIUNTA CAPITOLINA**

(SEDUTA DEL 20 APRILE 2023)

L'anno duemilaventitrè, il giorno di giovedì venti del mese di aprile, alle ore 17,40, nella Sala delle Bandiere, in Campidoglio, si è adunata la Giunta Capitolina di Roma, così composta:

1	GUALTIERI ROBERTO.....	<i>Sindaco</i>	8	ONORATO ALESSANDRO.....	<i>Assessore</i>
2	SCOZZESE SILVIA.....	<i>Vice Sindaco</i>	9	PATANE' EUGENIO.....	<i>Assessore</i>
3	ALFONSI SABRINA.....	<i>Assessora</i>	10	PRATELLI CLAUDIA.....	<i>Assessora</i>
4	CATARCI ANDREA.....	<i>Assessore</i>	11	SEGNALINI ORNELLA.....	<i>Assessora</i>
5	FUNARI BARBARA.....	<i>Assessora</i>	12	VELOCCIA MAURIZIO.....	<i>Assessore</i>
6	GOTOR MIGUEL.....	<i>Assessore</i>	13	ZEVÌ ANDREA TOBIA.....	<i>Assessore</i>
7	LUCARELLI MONICA.....	<i>Assessora</i>			

E' presente l'Assessora Segnalini che assume la presidenza dell'Assemblea e l'Assessore Catarci.

Intervengono in modalità telematica gli Assessori Funari, Gotor, Prатели, Veloccia e Zevi.

Partecipa il sottoscritto Segretario Generale Dott. Pietro Paolo Mileti.

(O M I S S I S)

**Deliberazione n. 135**

**parziale modifica della deliberazione di Giunta Capitolina n. 392 dell'8 novembre 2013, riguardante "Precisazioni di dettaglio relative al riassetto delle perimetrazioni toponomastiche dei 15 Municipi in esecuzione della Deliberazione dell'Assemblea Capitolina n. 11 dell'11 marzo 2013", a seguito della parziale modifica della delimitazione territoriale tra i Municipi IV, V e VI approvata con le deliberazioni dell'Assemblea Capitolina n. 87 del 12 agosto 2021 e n. 4 del 12 gennaio 2023.**

I Municipi IV, V e VI risultano così delimitati:

**Municipio IV**

Comprende i seguenti Quartieri e Zone:

Quartiere VI – Tiburtino (parte), Quartiere XXI – Pietralata (parte), Quartiere XXII – Collatino (parte), Quartiere XXIX – Ponte Mammolo, Quartiere XXX – S. Basilio, Zona VI – Settecamini, Zona VII – Tor Cervara (parte), Zona VIII – Tor Sapienza (parte).

Il Municipio è delimitato dal seguente confine:

Via Nomentana – attraversamento GRA – Via Nomentana fino al km. 14,600 – Confine con il comune di Guidonia Montecelio – Ponte del Cavaliere – Fiume Aniene – Attraversamento Ponte di Salone – Fiume Aniene – Linea d'aria (\*) - Via Jacopo della Quercia (tratto) – Via di Cervara (tratto) – Linea d'aria (\*\*) - Via di Cervara (tratto) - Via Montano – Linea d'aria (\*\*\*) - Autostrada A24 per l'Aquila – Fosso del Fontanile - Via Salviati (tratto) – Via Guglielmo Sansoni (tratto) – Ferrovia Roma-Sulmona – Ferrovia Roma-Orte – Ferrovia stazione Tiburtina – Ferrovia Roma-Orte – Linea d'aria dalla ferrovia Roma-Orte al Fiume Aniene – Fosso della Cecchina – Via Nomentana.

**Municipio V**

Comprende i seguenti Quartieri e le seguenti Zone:

Quartiere VI – Tiburtino (parte), Quartiere VII – Prenestino Labicano (parte), Quartiere VIII – Tuscolano (parte), Quartiere XIX – Prenestino Centocelle, Quartiere XXII – Collatino (parte), Quartiere XXIII – Alessandrino, Quartiere XXIV – Don Bosco (parte), Zona VII – Tor Cervara (parte), Zona VIII – Tor Sapienza (parte), Zona IX - Acqua Vergine (parte), Zona XII – Torre Spaccata (parte).

Il Municipio è delimitato dai seguenti confini:

Ponte ferroviario Scalo S. Lorenzo – Ferrovia Roma-Sulmona – Via Guglielmo Sansoni (tratto) - Via Salviati (tratto)– Fosso del Fontanile – Autostrada A24 per l'Aquila – Linea d'aria (\*\*\*) - Via Montano – Via di Cervara (tratto) – Linea d'aria (\*\*) - Via di Cervara (tratto) - Via Jacopo della Quercia (tratto) - Linea d'aria (\*) - Fiume Aniene –Ponte di Salone - Via di Salone - Via Collatina - Circonvallazione Orientale (GRA) – linea d'aria dalla Circonvallazione Orientale alla Via dei Ruderer di Casa Calda – Via dei Ruderer di Casa Calda – Via di Casa Calda – Fosso della Cunola – Via Casilina – Viale Palmiro Togliatti – Via Santi Romano – Via Papiria – Via di Centocelle - Via Sestio Menas – Via Caio Cassio Longino – Via Columella – Via Cincinnato – Largo dei Quintili – Via Tuscolana – Ferrovia Roma-Napoli (Via Cassino) – Ferrovia Roma-Sulmona – Ponte ferroviario Scalo S. Lorenzo.

### Municipio VI

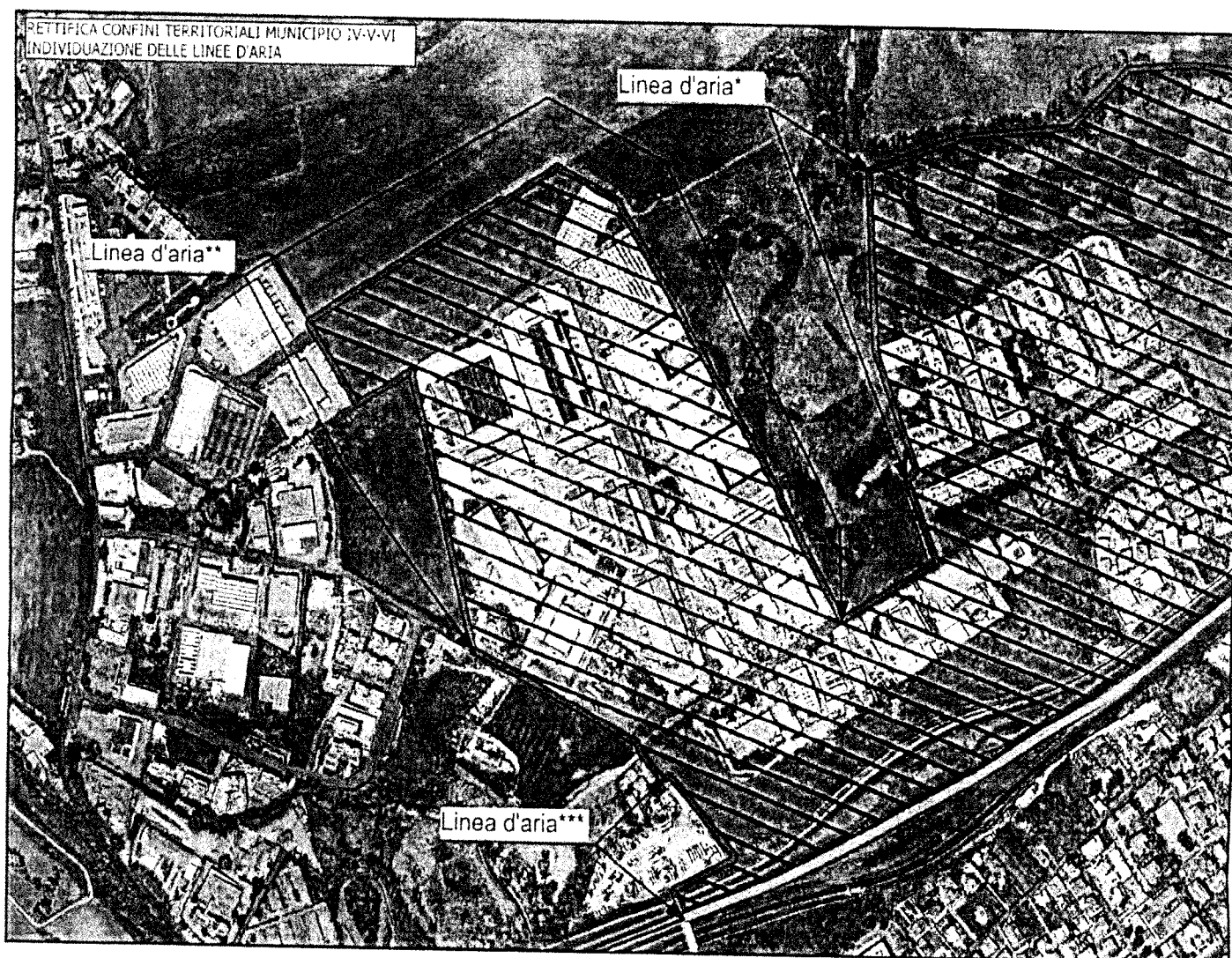
Comprende le seguenti Zone:

Zona IX - Acqua Vergine (parte), Zona X – Lunghezza, Zona XI – S. Vittorino, Zona XII – Torre Spaccata (parte), Zona XIII – Torre Angela, Zona XIV – Borghesiana, Zona XV – Torre Maura (parte), Zona XVI –Torrenova (parte), Zona XVII – Torre Gaia (parte).

Il Municipio è delimitato dai seguenti confini:

Circonvallazione Orientale (GRA) – Via Collatina – Via di Salone - Ponte di Salone - Fiume Aniene – Ponte del Cavaliere – Confine con i Comuni di Guidonia Montecelio, Tivoli, San Gregorio da Sassola, Poli, Castel S. Pietro Romano, Palestrina, Galliciano nel Lazio, Zagarolo, Montecompatri (1° tratto), Colonna (1° tratto), Montecompatri (2° tratto), Colonna (2° tratto), Montecompatri (3° tratto), Monteporzio Catone, Frascati – Autostrada per Napoli – Attraversamento GRA – Raccordo Urbano Autostrada per Napoli – Via di Torre Spaccata – Via Casilina – Fosso della Cunola – Via di Casa Calda – Via dei Ruderì di Casa Calda – Linea d'aria tra Via dei Ruderì di Casa Calda e la Circonvallazione Orientale (GRA) – Circonvallazione Orientale (GRA).

**Rappresentazione linee d'aria (\*) (\*\*) (\*\*\*)**



Pertanto, a seguito dell'attuale modifica dei confini, i tracciati delle seguenti aree di circolazione, già appartenenti al Municipio IV, ricadono interamente nel territorio del Municipio V:

1. VIA ALETE
2. VIA DEL CASALE CALETTO
3. VIA GIACOMO DEL DUCA
4. VIA LAUSO
5. VIA MATTIA CIVITALI
6. VIA MELIBEO
7. VIA MIRTILLO
8. VIA DAMETA (già ricadente parte nel Municipio IV e parte nel Municipio V, ora ricade interamente all'interno del Municipio V)
9. VIA NAIDE (già ricadente parte nel Municipio IV e parte nel Municipio V, ora ricade interamente all'interno del Municipio V)

Mentre i tracciati delle seguenti aree di circolazione, già appartenenti al Municipio VI, ora ricadono interamente nel territorio del Municipio V:

1. VIA ANDREA NOALE
2. VIA ATANASIO SOLDATI
3. VIA BISEGNA
4. VIA CASTEL SAN VINCENZO
5. VIA FERRAZZANO
6. VIA FORTUNATO DEPERO
7. VIA LUCIO FONTANA
8. VIA LUIGI RUSSOLO
9. VIA MARIO SIRONI
10. VIA OSVALDO LICINI
11. VIA PALATA
12. VIA TORREBRUNA
13. VIA GALATEA (già ricadente parte nel Municipio IV, parte nel Municipio V e parte nel Municipio VI, ora ricade interamente all'interno del Municipio V)
14. VIA PUBLIO DE TOMMASI (già ricadente parte nel Municipio V e parte nel Municipio VI, ora ricade interamente all'interno del Municipio V)

Per le seguenti aree di circolazione il nuovo confine tra i Municipi ricade sull'asse di mezzeria limitatamente ai seguenti tratti:

- **VIA MONTANO** (già ricadente nel Municipio IV):

la linea di confine tra il Municipio IV e il Municipio V ricade in parte sull'asse di mezzeria di VIA MONTANO fino alla linea d'aria (m. 55 circa).

Pertanto i numeri civici 22 e 27, già assegnati su VIA MONTANO, restano nel territorio del Municipio IV;

- **VIA JACOPO DELLA QUERCIA** (già ricadente nel Municipio IV):

la linea di confine tra il Municipio IV e il Municipio V ricade sull'asse di mezzeria di VIA JACOPO DELLA QUERCIA limitatamente al tratto iniziale (privo di numerazione civica assegnata), mentre il restante tracciato passa interamente al Municipio V.

Conseguentemente, i numeri civici 16, 20, 24, 28, 32, 34, 36, 38, 40, 42, 46, 50, 60, 64, 68, 70, 72, 74, 78 e 82 già assegnati su VIA JACOPO DELLA QUERCIA passano dal Municipio IV al Municipio V;

- **VIA DI CERVARA** (già ricadente nel Municipio IV):

la linea di confine tra il Municipio IV e il Municipio V ricade sull'asse di mezzeria di VIA DI CERVARA limitatamente al tratto compreso tra la linea d'aria prima del numero civico 67 e VIA MONTANO e al tratto tra la rientranza di VIA DI CERVARA (compresa) e l'incrocio con VIA JACOPO DELLA QUERCIA (privo di numerazione civica assegnata), mentre ricadono interamente nel territorio del Municipio V il tratto compreso tra VIA MONTANO e la rientranza di VIA DI CERVARA (esclusa) e il tratto da VIA JACOPO DELLA QUERCIA a fine tracciato.

Conseguentemente, i seguenti numeri civici già assegnati su VIA DI CERVARA, passano dal Municipio IV al Municipio V:

-numeri civici lato destro :124, 128, 132, 176, 178, 180, 182, 184,186,188, 190, 190A, 192, 194, 200;

-numeri civici lato sinistro: 67, 69, 73, 75, 77, 129, 131, 133, 137, 139, 141, 143, 143A, 143B, 143C;

- **VIA DI SALONE** (già ricadente parte nel Municipio IV e parte nel Municipio VI):

pur rimanendo parte nel Municipio IV e parte nel Municipio VI, il tratto compreso tra il PONTE DI SALONE (mezzeria) e VIA COLLATINA (mezzeria) e precisamente dal numero civico 312 al numero civico 368 compresi, ricade nel Municipio V.

Conseguentemente, i numeri civici 312, 314 e 368 già assegnati su VIA DI SALONE passano dal Municipio VI al Municipio V.

- **VIA COLLATINA** (già ricadente parte nel Municipio V e parte nel Municipio VI):

pur rimanendo parte nel Municipio V e parte nel Municipio VI, subisce le variazioni dei seguenti tratti:

- lato sinistro (numeri civici dispari) tra la sovrastante Circonvallazione Orientale (mezzeria) e Via di Salone (mezzeria) e precisamente dal numero civico 501 al numero civico 661 compresi, ricade nel Municipio V;

- lato destro (numeri civici pari) rimane invariato.

Conseguentemente, i numeri civici 501, 521, 571, 653 e 661 già assegnati su VIA COLLATINA passano dal Municipio VI al Municipio V.

- **AUTOSTRADA A24 PER L'AQUILA** (già ricadente parte nel Municipio IV, parte nel Municipio V, parte nel Municipio VI):

pur rimanendo parte nel Municipio IV, parte nel Municipio V e parte nel Municipio IV, dove il confine ricade sull'asse di mezzeria del tracciato, subisce una variazione limitatamente al tratto compreso tra la linea d'aria (\*\*\*) prima di Via Montano e il fiume Aniene (1° attraversamento) in quanto, il tracciato, ricade interamente nel Municipio V.






Si precisa inoltre che:

- **VIA GUGLIELMO SANSONI** (già ricadente nel Municipio V):

il confine tra il Municipio IV e il Municipio V ricade sull'asse di mezzeria di VIA GUGLIELMO SANSONI limitatamente al tratto compreso tra la Ferrovia Roma -Sulmona e VIA SALVIATI (tratto stradale privo di numerazione civica).

Allegato B  
Particolare del territorio acquisito dal Municipio V



- Legenda**
-  Nuovi limiti territoriali municipi
  -  Vecchi limiti territor:ali municipi
  -  Aree di circolazione denominate
  -  Territorio ceduto dal IV al V municipio
  -  Territorio ceduto dal VI al V Municipio